

> 390 Сифон для стиральных машин

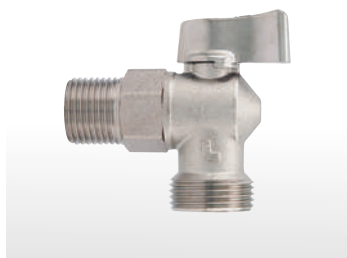
Корпус никелированная латунь
Розетка из нержавеющей стали
Пружина из нержавеющей стали
Минимальная и максимальная рабочие температуры: 0°C, 80°C.

Размер	Давление	Код Itap	Упаковка
3/4" (DN 20)	16bar/232psi	3900034	6/72

> 391 Кран шаровый для стиральной машины

Доступный размер: 1/2"x1/2".
НР-НР
Корпус никелированная латунь.
Минимальная и максимальная рабочие температуры: 0°C, 110°C в отсутствии пара
Резьбы: ISO228 (эквивалентно DIN EN ISO 228 и BS EN ISO 228)

Размер	Давление	Код Itap	Упаковка
1/2" (DN 15)	16bar/232psi	3910012	12/192

> 392 Кран шаровый для стиральной машины

Доступный размер: 1/2"x3/4".
НР-НР
Корпус никелированная латунь.
Минимальная и максимальная рабочие температуры: 0°C, 110°C в отсутствии пара
Резьбы: ISO228 (эквивалентно DIN EN ISO 228 и BS EN ISO 228)
Доступный также с NPT

Размер	Давление	Код Itap	Упаковка
1/2" (DN 15)	16bar/232psi	3920012	10/160

> 488 Угловой вентиль

Доступный размер: 1/2"x1/2".
НР
Корпус хромированная латунь
Минимальная и максимальная рабочие температуры: 0°C, 80°C.
Резьбы: ISO228 (эквивалентно DIN EN ISO 228 и BS EN ISO 228)

Размер	Давление	Код Itap	Упаковка
1/2" (DN 15)	16bar/232psi	4880012	10/240

> 706 Кран шаровый для стиральной машины

Доступный размер: 1/2"x3/4".
НР-НР
Корпус хромированная латунь
Минимальная и максимальная рабочие температуры: 0°C, 80°C.
Резьбы: ISO228 (эквивалентно DIN EN ISO 228 и BS EN ISO 228)

Размер	Давление	Код Itap	Упаковка
1/2" (DN 15)	8bar/116psi	7060012	10/180

